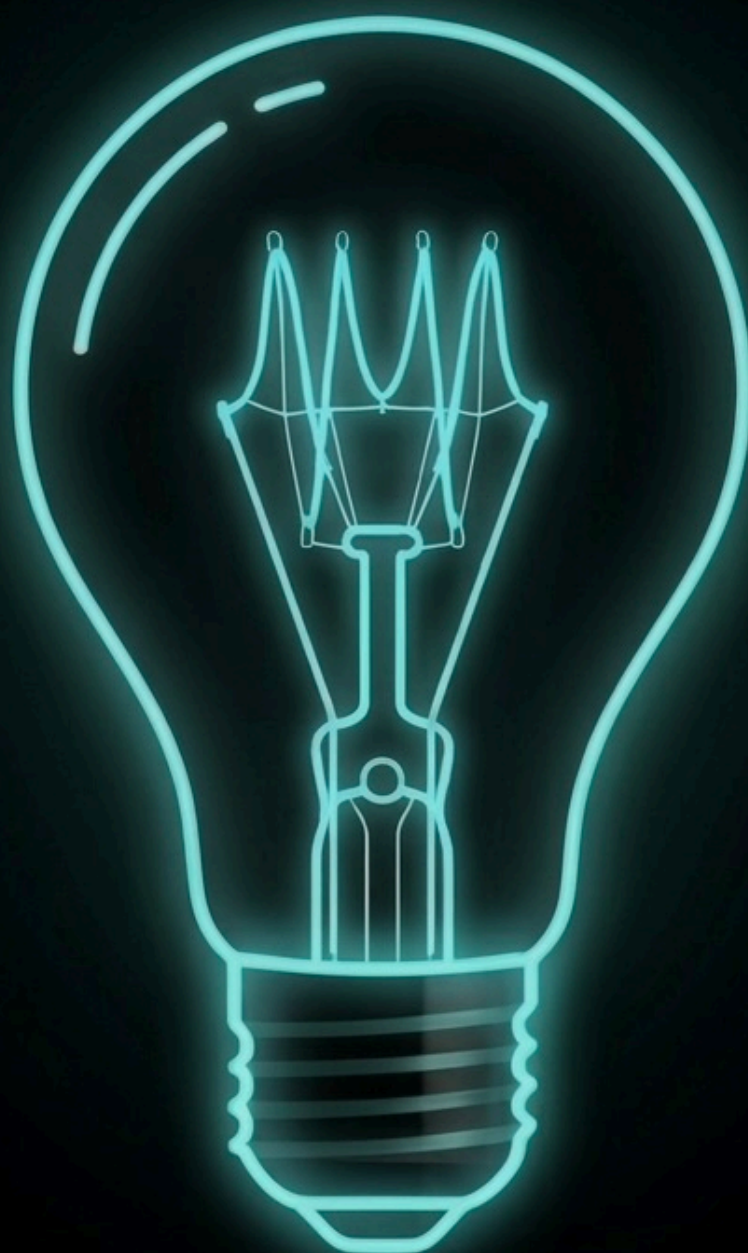


ARCHITEKT KONTROLI

E-BOOK SYSTEMOWY



OPANUJ AI, ZAUTOMATUZUJ PRACĘ, ZWIĘKSZ ZYSKI.

SPIIS TREŚCI

CZĘŚĆ 1 — FUNDAMENTY

R1 — Era Kontroli

R2 — Psychologia LLM

R3 — Zasada 80/20

CZĘŚĆ 2 — ANATOMIA SYSTEMU

R4 — Struktura R-C-I

R5 — Inżynieria Kontekstu

R6 — Formatowanie Wyjścia

R7 — Zmienne i Placeholdery

CZĘŚĆ 3 — NARZĘDZIA PRECYZJI

R8 — Few-Shot Prompting

R9 — Chain of Thought

R10 — Prompt Sokratyczny

R11 — Iteracja i Debug

CZĘŚĆ 4 — ARCHITEKT W PRAKTYCE

R12 — Workflow AI

R13 — Wirtualni Agenci

R14 — Automatyzacja Kreacji

R15 — Analiza Danych

CZĘŚĆ 5 — BEZPIECZEŃSTWO I PRZYSZŁOŚĆ

R16 — Cienie AI

R17 — Prompt Injection

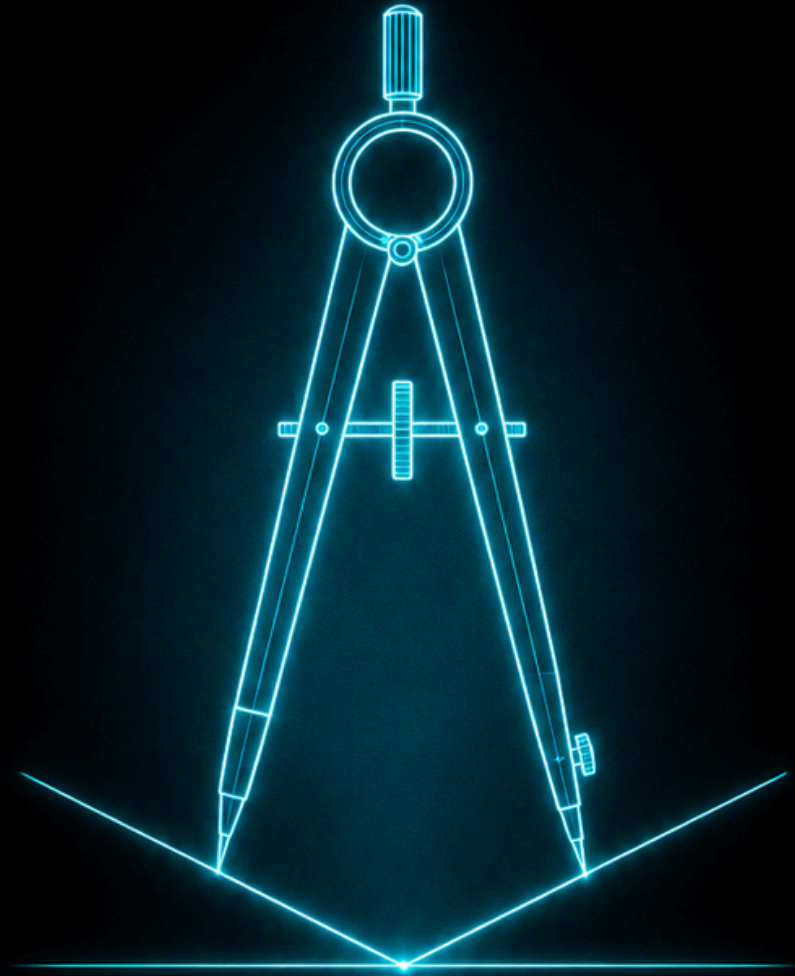
R18 — Narzędzia Architekta

R19 — Twój Manifest

ANEKS

Słownik Architekta

PRZESTAŃ PROSIĆ. ZACZNIJ PROJEKTOWAĆ.

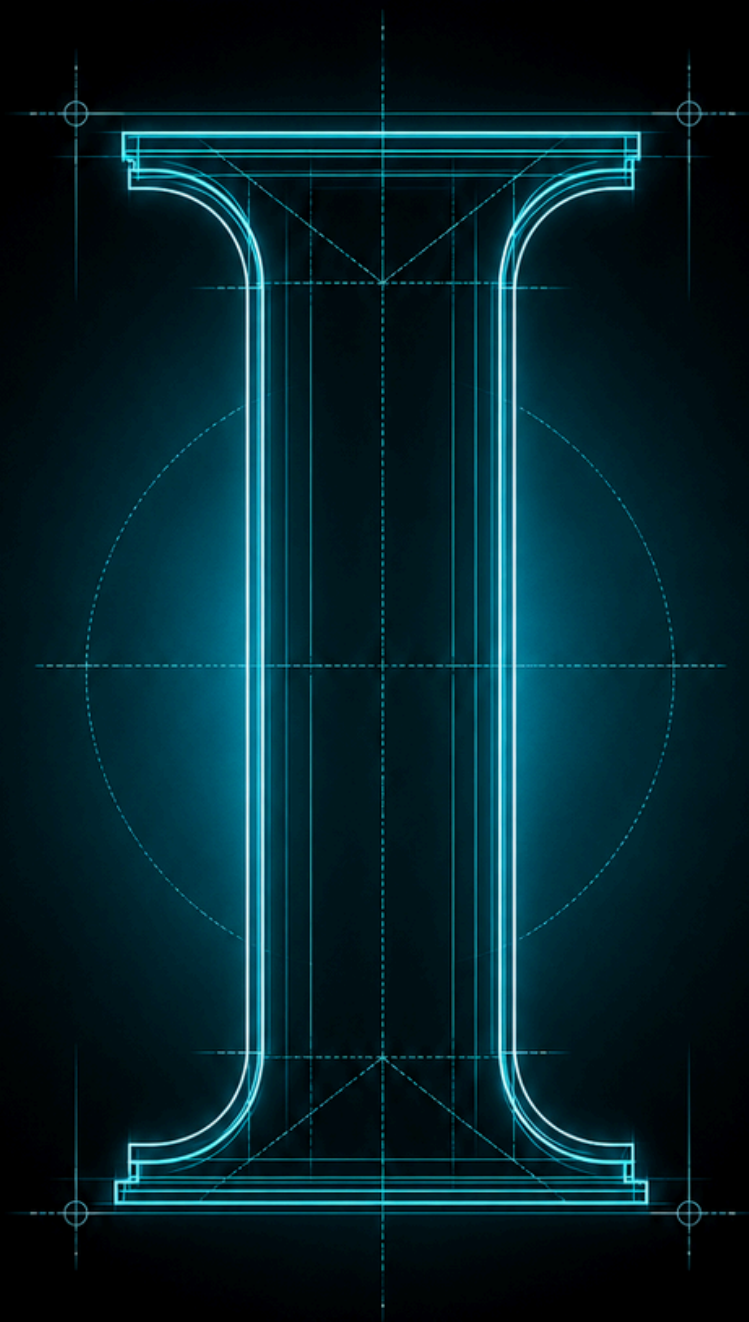


Większość ludzi prosi AI o przysługę. Architekt wydaje rozkaz. Ta książka uczy jednego: jak przejąć kontrolę nad modelem.

- Pięć części, dziewiętnaście rozdziałów
- Zero teorii bez zastosowania
- Po lekturze sterujesz AI, nie korzystasz z niego

CZĘŚĆ 1

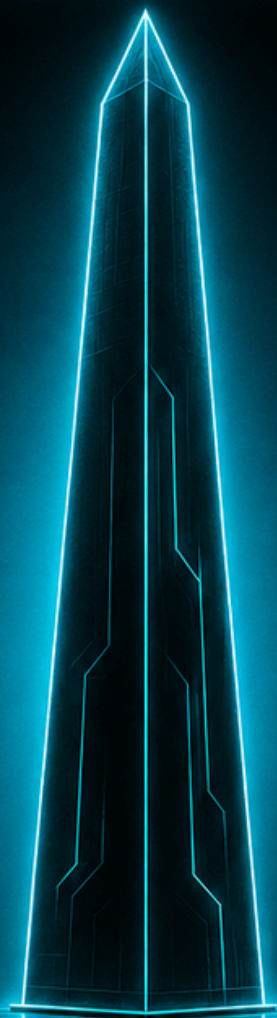
FUNDAMENTY ARCHITEKTA



Zanim zbudujesz system, musisz pojąć jego fundament.

Trzy zasady, które dzielą amatora od architekta.

R1 — ERA KONTROLI



System kontra Chaos

Amator prosi AI o przysługę. Architekt wydaje rozkaz.
Różnicą jest powtarzalność: ten sam wkład daje ten sam efekt.

- Chaos to losowe pytania
- System to gotowy szablon
- Kontrola rodzi się z powtarzalności

R2 — PSYCHOLOGIA MODELI LLM

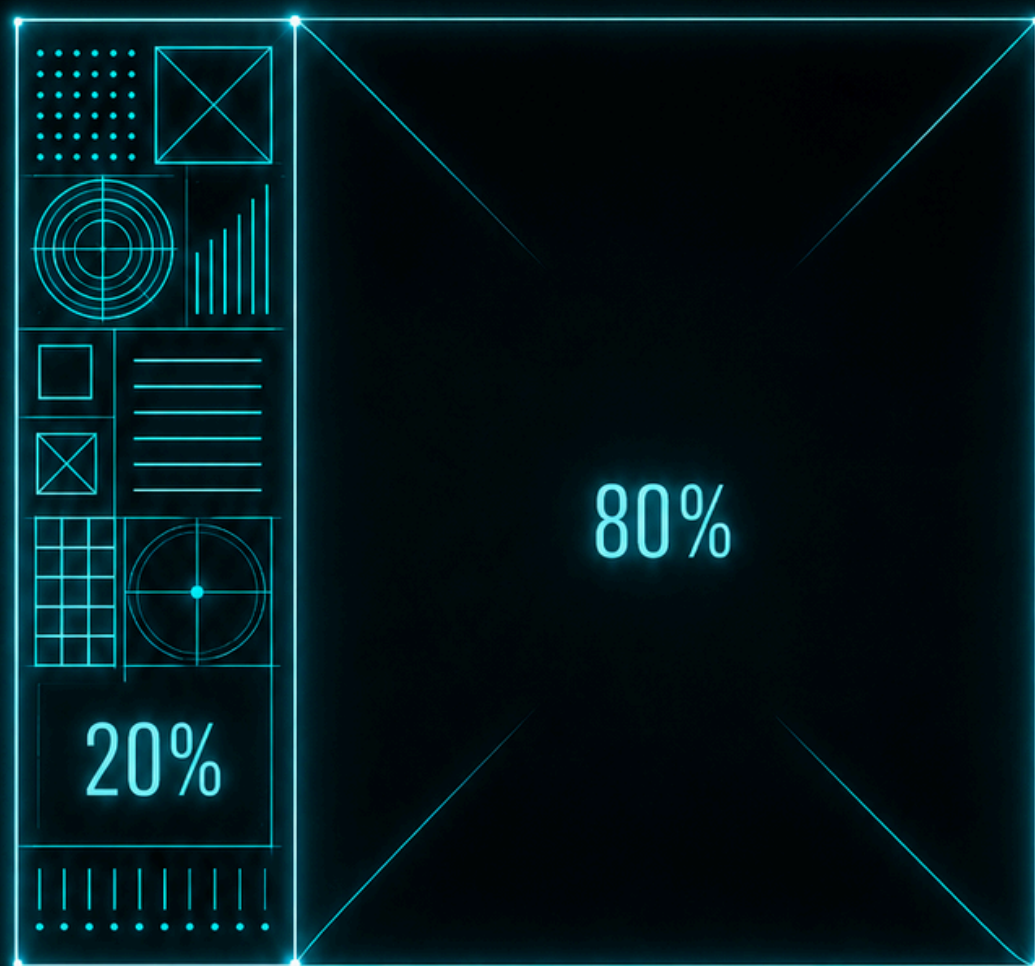


Jak naprawdę myśli maszyna

Model nie rozumie — przewiduje najprawdopodobniejsze następne słowo. Im jaśniejszy kontekst, tym celniejsza przepowiednia.

- To statystyka, nie świadomość
- Bez kontekstu zgaduje
- Ty ustawiasz mu tor myślenia

R3 — ZASADA 80/20



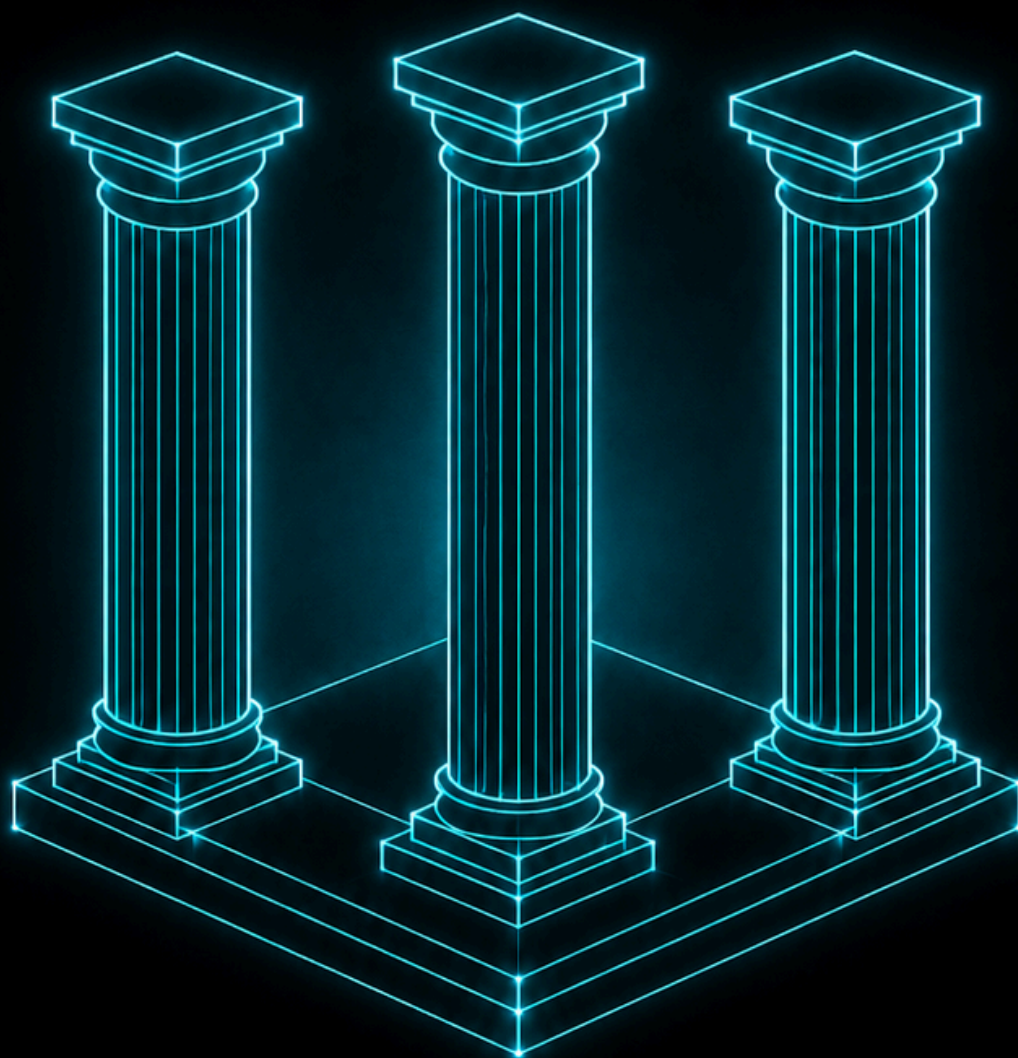
Mniej elementów, więcej mocy

20% prompta decyduje o 80% wyniku: rola, cel i format.

Reszta to ozdoby. Najpierw dopracuj rdzeń.

- Rola — kim ma być model
- Cel — co ma osiągnąć
- Format — jak ma to oddać

R4 — STRUKTURA R-C-I



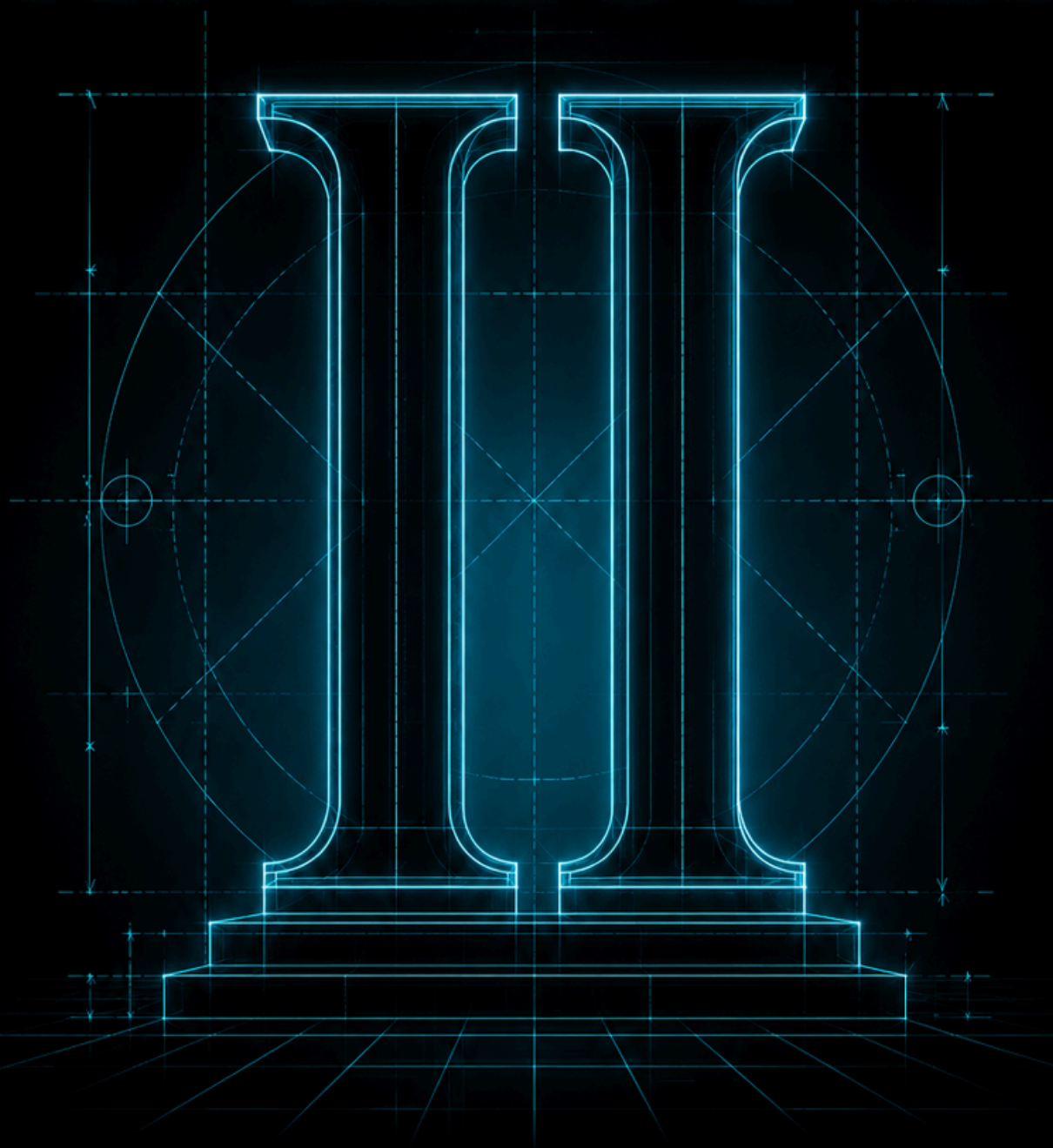
Rola, Cel, Instrukcja

Każdy mocny prompt stoi na trzech filarach.
Wytrąć jeden, a konstrukcja się sypie.

- Rola: nadaje perspektywę
- Cel: wyznacza kierunek
- Instrukcja: ustala zasady gry

CZĘŚĆ 2

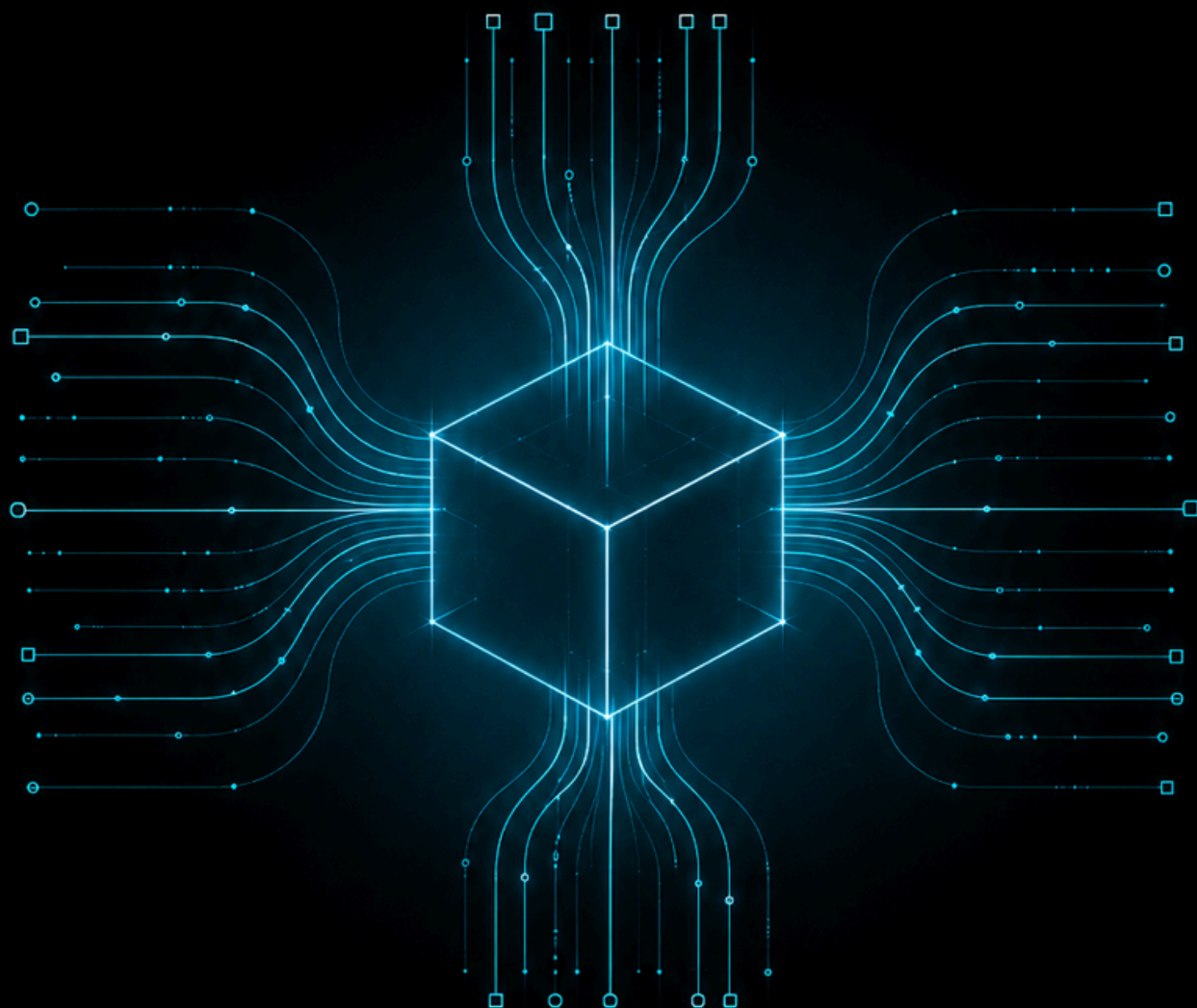
ANATOMIA SYSTEMU



Rozłóż prompt na części pierwsze.

Cztery elementy, z których budujesz każdą instrukcję.

R5 — INŻYNIERIA KONTEKSTU

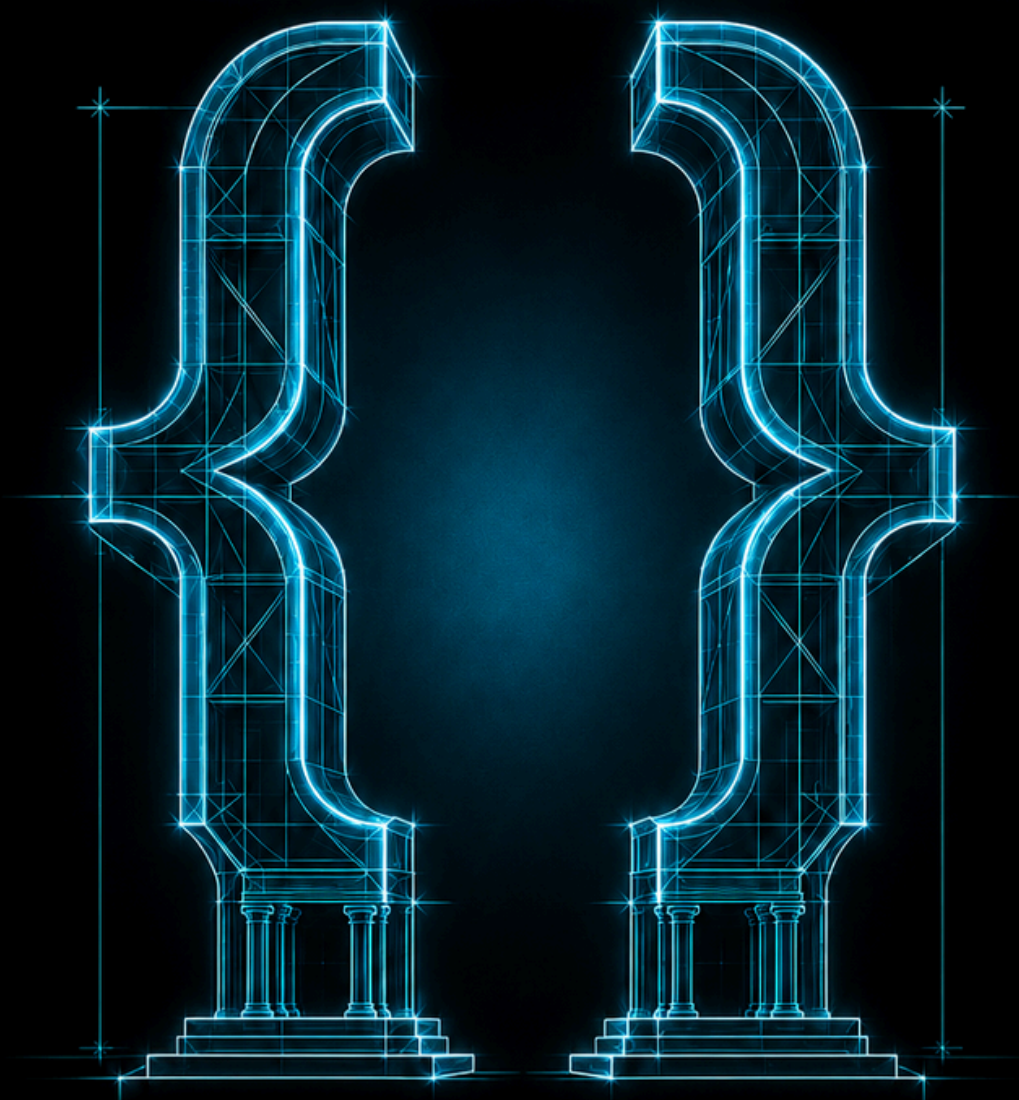


Karm model właściwymi danymi

Model wie tylko tyle, ile mu dasz. Kontekst to paliwo: tło, przykłady, ograniczenia, dane.

- Podaj tło i ograniczenia
- Wklej przykłady, nie opisy
- Usuń szum — zostaw istotne

R6 — FORMATOWANIE WYJŚCIA

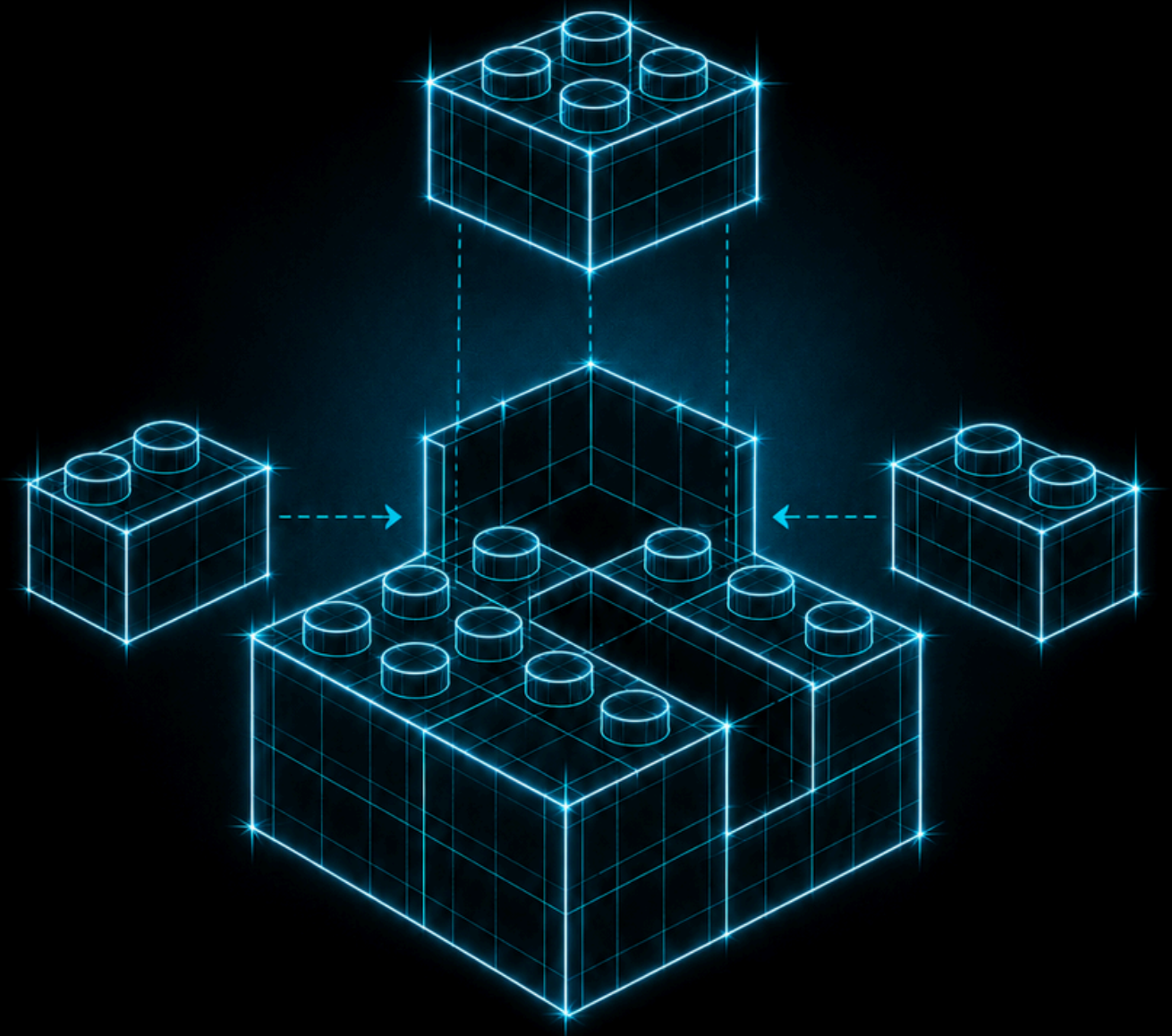


JSON, tabele, listy

Nie zostawiaj formy przypadkowi. Każ modelowi oddać wynik w gotowej strukturze, którą od razu użyjesz.

- JSON do automatyzacji
- Tabela do porównań
- Lista do działań krok po kroku

R7 — ZMIENNE I PLACEHOLDERY

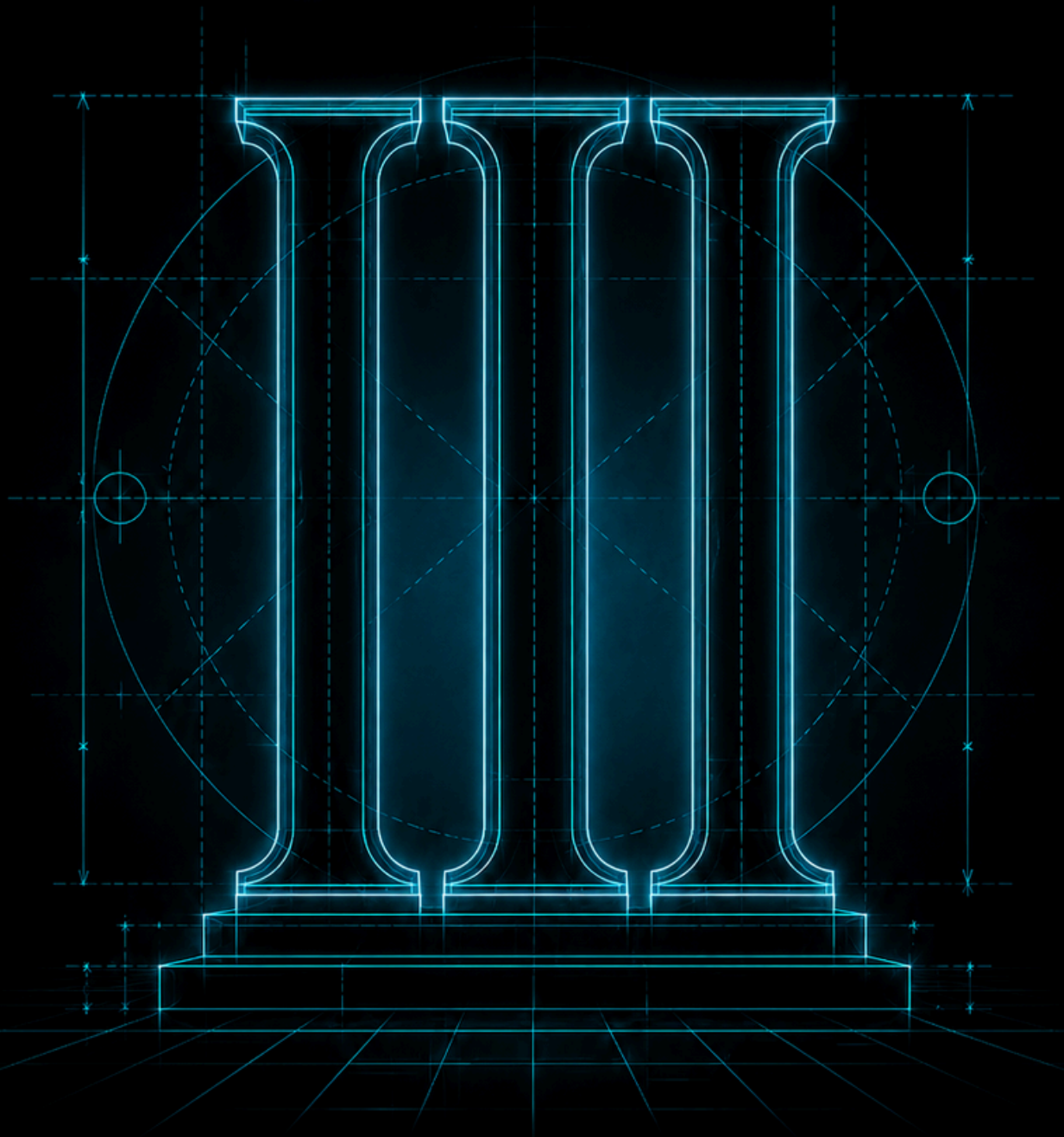


Zbuduj prompt wielokrotnego użytku

Zostaw puste pola w nawiasach. Podmieniasz wartość — dostajesz nowy wynik bez pisania od zera.

- Oznacz pola: [TEMAT], [TON]
- Jeden szablon, sto zastosowań
- Mniej pisania, więcej wyników

NARZĘDZIA PRECYZJI



Cztery techniki, które dają chirurgiczną dokładność.

Od pokazywania wzorców po myślenie krok po kroku.

R8 — FEW-SHOT PROMPTING

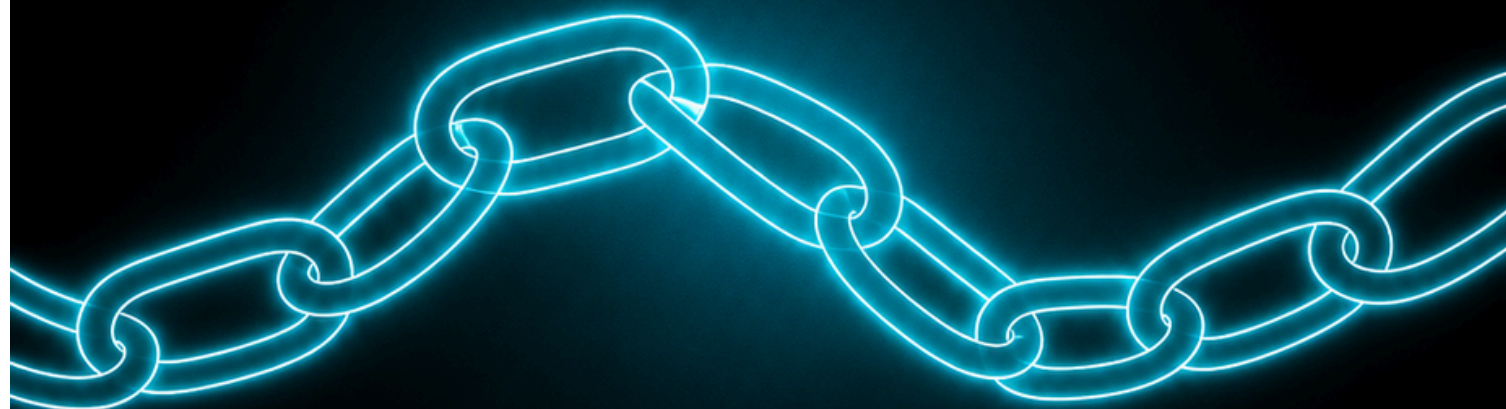


Pokaż, zamiast tłumaczyć

Model uczy się na wzorcach. Daj 2–3 gotowe przykłady, a czwarty zrobi w tym samym stylu.

- Przykład działa lepiej niż opis
- Trzymaj jeden styl we wzorcach
- Pokaż wejście i oczekiwane wyjście

R9 — CHAIN OF THOUGHT



Każ myśleć krok po kroku

Przy trudnych zadaniach poproś o rozumowanie, zanim padnie odpowiedź. Mniej skrótów, mniej błędów.

- „Rozpisz to krok po kroku”
- Rozbij problem na etapy
- Wynik na końcu, nie na starcie

R10 — PROMPT SOKRATYCZNY



Niech model pyta Ciebie

Zamiast od razu odpowiadać, káz modelowi dopytać o braki.
Tak dostaniesz wynik szyty na miarę.

- „Zadaj mi pytania przed odpowiedzią”
- Odkrywa luki w Twoim brief
- Współpraca zamiast zgadywania

R11 — ITERACJA I DEBUGOWANIE

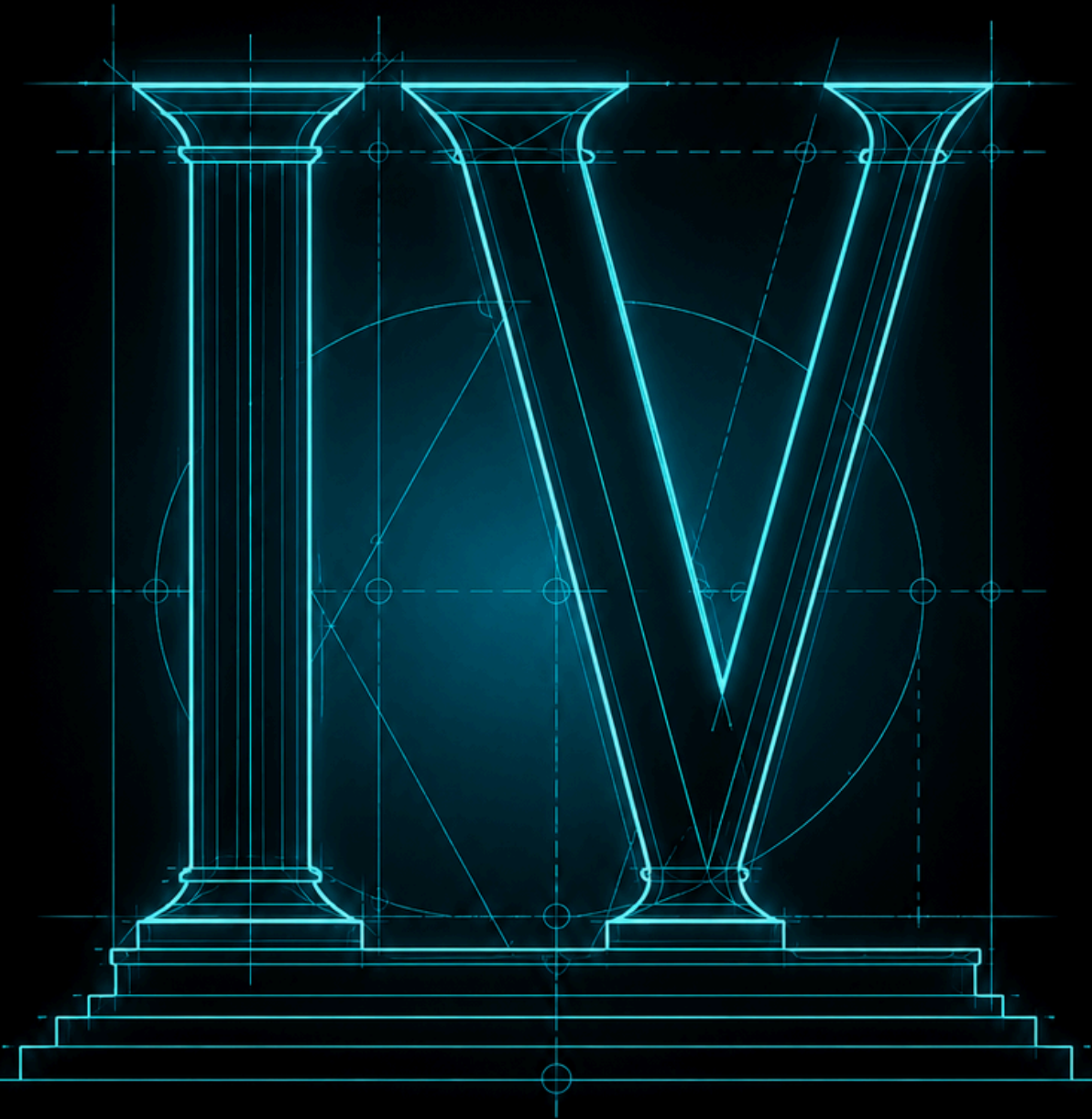


Pierwszy wynik to wersja robocza

Nie odrzucaj słabej odpowiedzi — popraw prompt.
Wskaż, co było nie tak, i każ poprawić punktowo.

- „Popraw tylko ten fragment”
- Nazwij błąd konkretnie
- Iteruj, aż trafisz w cel

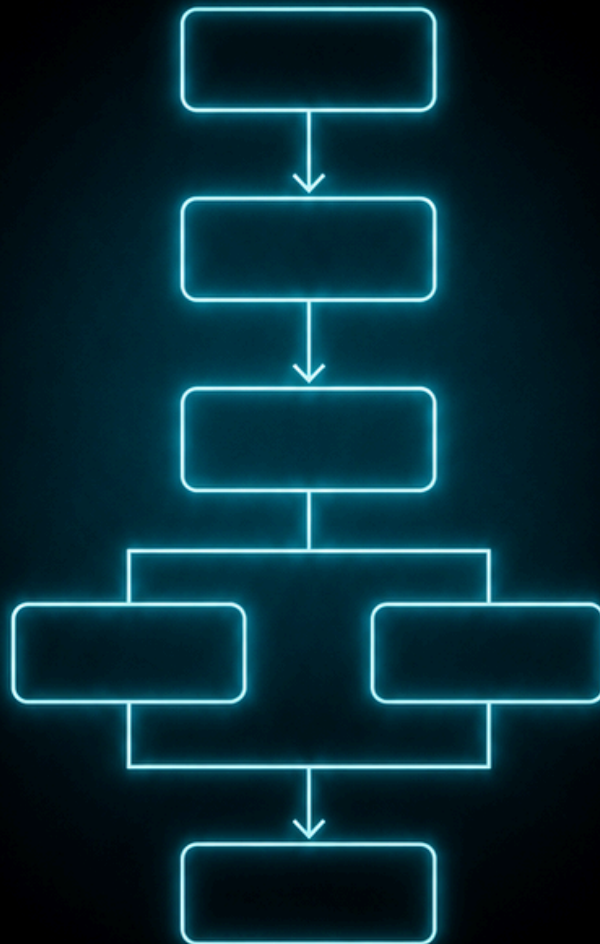
ARCHITEKT W PRAKTYCE



Od pojedynczych promptów do realnych systemów.

Workflow, agenci, automatyzacja, analiza danych.

R12 — WORKFLOW AI

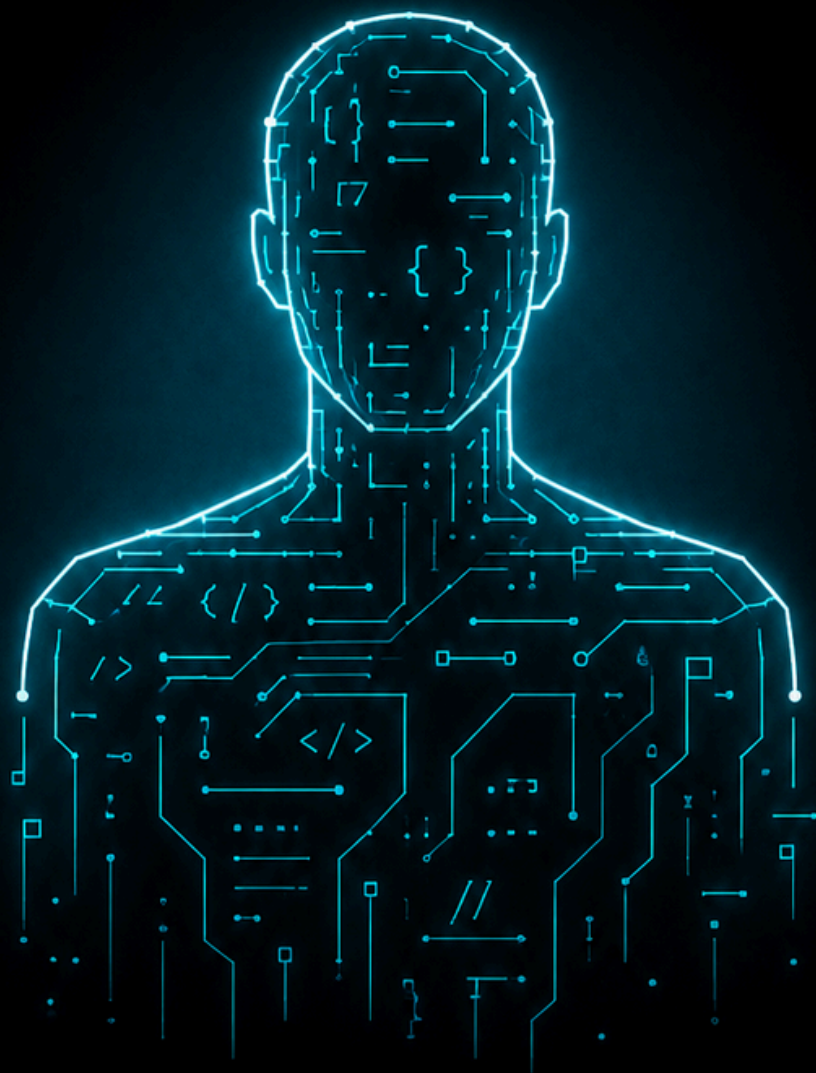


POŁĄCZ PROMPTY W ŁAŃCUCH

Wynik jednego prompta podaj jako wejście do następnego. Tak buduje się linię produkcyjną, nie pojedyncze strzały.

- ROZBIJ PROJEKT NA ETAPY
- WYJŚCIE ZASIŁA KOLEJNY KROK
- POWTARZALNY PROCES, NIE ZRYWY

R13 — WIRTUALNI AGENCI

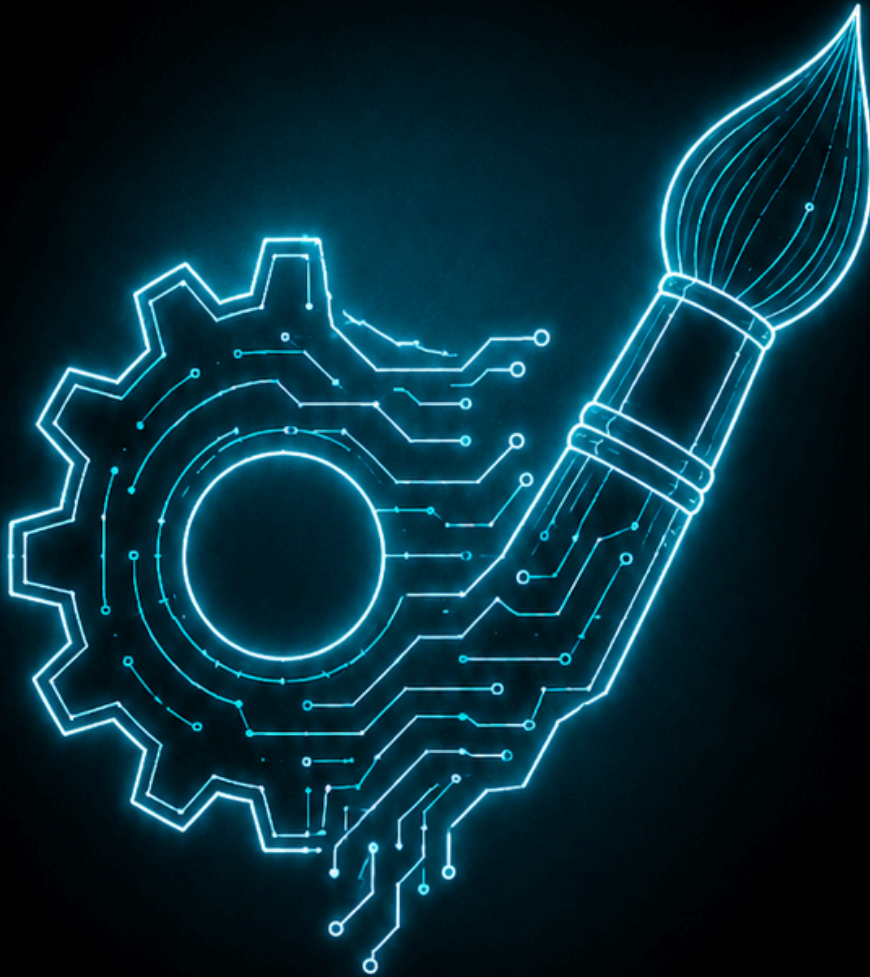


Twój personel na żądanie

Zdefiniuj raz rolę, zasady i ton — i masz wyspecjalizowanego asystenta. Copywriter, analityk, mentor na zawołanie.

- NADAJ AGENTOWI JASNĄ TOŻSAMOŚĆ
- USTAL, CZEGO NIGDY NIE ROBI
- JEDEN AGENT = JEDNO ZADANIE

R14 — AUTOMATYZACJA KREACJI



Skaluj pomysły, nie wysiłek

Ustal ramy stylu, a AI wygeneruje dziesiątki wariantów.
Ty z nich wybierasz najlepsze — jesteś kuratorem, nie wyrobnikiem.

- ZDEFINIUJ STYL I OGRANICZENIA
- GENERUJ WARIANTY SERIAMI
- TY KURATOREM, AI WYKONAWCĄ

R15 — ANALIZA DANYCH



Bez tabel, wzorów i bólu głowy

Wklej surowe dane i pytaj o znaczenie, nie o liczby.
Model znajdzie wzorce, anomalie i podpowie kolejny krok.

- Pytaj o trendy, nie o liczby
- Każ wskazać 3 wnioski
- Poproś o rekomendację działania

BEZPIECZEŃSTWO I PRZYSZŁOŚĆ



Moc bez kontroli to ryzyko.

Etyka, ochrona danych, obrona systemów i Twój manifest.

R16 — CIENIE AI

Etyka i ochrona danych

Nie wklejaj danych wrażliwych i weryfikuj fakty. Model potrafi pewnie się mylić — odpowiedzialność jest po Twojej stronie.

- Nie podawaj danych prywatnych
- Sprawdzaj, nie ufaj ślepo
- Ty odpowiadasz za wynik

R17 — PROMPT INJECTION



Jak ktoś przejmuje Twój system

Złośliwy tekst w danych potrafi nadpisać Twoje instrukcje. Świadomość ataku to pierwsza linia obrony.

- Oddzielaj instrukcje od danych
- Nie ufaj treści z zewnątrz
- Testuj prompt na próbach obejścia

R18 — NARZĘDZIA ARCHITEKTA



Twój zestaw startowy

Nie chodzi o liczbę aplikacji, lecz o spójny system pracy.
Wybierz kilka narzędzi i opanuj je do perfekcji.

- Model do tekstu i kodu
- Generator obrazu i głosu
- Miejsce na Twoje szablony

R19 — TWÓJ MANIFEST KONTROLI



Przestajesz prosić. Zaczynasz projektować.

Masz fundamenty, anatomię i narzędzia.

Od dziś AI nie jest wyrocznią — jest Twoim wykonawcą.

- Myśl jak architekt, nie petent
- Buduj systemy, nie pojedyncze prompty
- Kontrola jest wyborem

SŁOWNIK ARCHITEKTA

- Chain of Thought
- Few-shot prompting
- Halucynacja
- Kontekst
- LLM
- Placeholder
- Prompt injection
- Prompt sokratyczny
- Struktura R-C-I
- Workflow
- Zasada 80/20
- Zero-shot prompting



CO ZNACZY KAŻDE SŁOWO

Chain of Thought — myślenie krok po kroku przed odpowiedzią

Few-shot prompting — kilka przykładów uczy model wzorca

Halucynacja — pewna odpowiedź, która jest nieprawdziwa

Kontekst — wszystko, co model ma przed sobą

LLM — model przewidujący najprawdopodobniejsze następne słowo

Placeholder — pole w szablonie do podmiany

Prompt injection — ukryta instrukcja przejmująca kontrolę

Prompt sokratyczny — model dopytuje Ciebie przed wykonaniem

Struktura R-C-I — Rola, Cel, Instrukcja

Workflow — łańcuch promptów, wynik zasila następny

Zasada 80/20 — rola, cel i format dają większość jakości

Zero-shot prompting — polecenie bez żadnych przykładów



BUILD. AUTOMATE. DOMINATE.



Świat dzieli się na tych, którzy używają AI po omacku,
i tych, którzy nim sterują. Wybór należy do Ciebie.

Dziękuję, że doszedłeś do końca. Teraz zbuduj coś swojego.